

Gericke

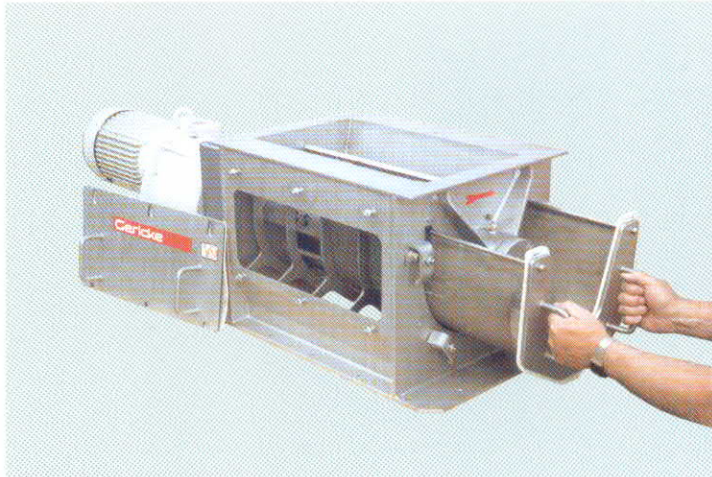
Richtungweisende Schüttguttechnik

**Zerkleinern und Rückführen
von Agglomeraten und
Klumpen mit dem
Gericke Nibbler**

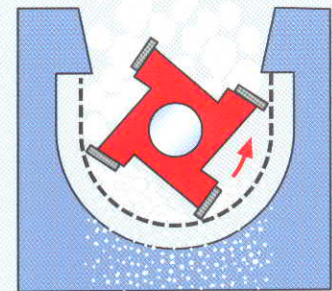
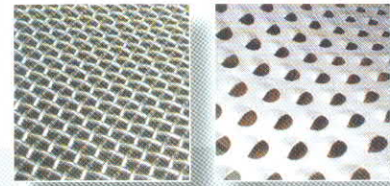


**Raffeleinsatz wählbar
von 1 bis 25 mm**

Wählen Sie Ihre Endkorngrösse



Nibbler Typ 300/450 mit geöffneter Seitentür und ausgezogener Raffel



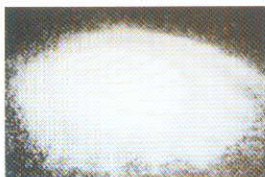
Rotor mit Schlägerleisten und Raffel

Zerkleinern von Agglomeraten, Knollen, Schollen, usw.



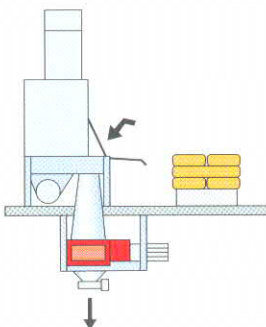
Installation nach:

- Trocknung
- Filter (Filterkuchen)
- Benetzen und Aufsprühen
- Lagern in Säcken, Big bags
- Formulierung, Extrusion, Dekanter



Installation vor:

- pneumatischer Förderung
- Feinzerkleinerung
- Mischer
- Abfüllen
- Aufschmelzen
- Rückführen von Abfällen



Nibbler nach Sack-, Container- oder Big bag-Aufschüttung

Endkorngrösse wählbar

durch rasches Auswechseln des Raffeleinsatzes oder des Siebkorbes, lieferbar mit Loch-Durchmesser: 1, 2, 3, 4, 6, 8, 10, 14, 18, 25 mm
Siebeinsätze mit Maschenweiten: 0,8, 1,0, 1,6, 3,15, 5 mm

Funktionsprinzip

3 oder 4 Schläger sind auf einem Rotor angebracht. Die Schlägerleisten drücken das Produkt durch ihre Rotation und den Anstellwinkel durch das Raffelsieb. Die Zerkleinerung erfolgt durch eine Kombination von Schneiden und Schären (nicht Mahlen), bei spröden Gütern mit Brucheffekt. Nibbler funktionieren mit geringer Umfangsgeschwindigkeit. Spaltweite ist zwischen Rotor und Raffel einstellbar.

Vorteile

- steigert die Prozesseffizienz
- einfach und flexibel im Einsatz
- schont das Gut
- erzeugt wenig Staub- und Feinanteil
- ist verschleissarm
- spart Energie
- keine Erwärmung des Gutes

Flexibilität für jede Anwendung

Ausführung

- Normal- oder rostfreier Stahl
- Grosse Öffnungen für Inspektion und Reinigung
- Schnelle Demontage des Raffeeinsatzes
- Spiel der Schläger einstellbar
- Verschiedene Dichtungsmöglichkeiten erhältlich
- Ausführung für CIP-Reinigung als Option

Sicherheit

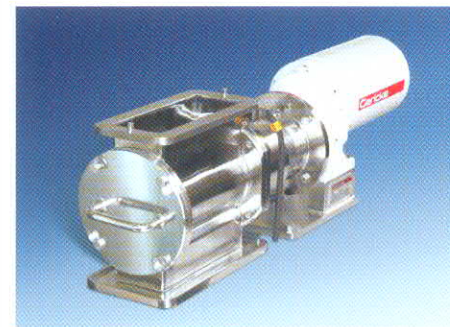
Nibbler können ATEX-zertifiziert werden
Bezeichnung II 1 GD/2 GD

Zum Beispiel kann der Nibbler in einer Zone 21 oder 22 eingesetzt werden, mit einer Zonendefinition innen Zone 20.



Typ 1)	Eintrittsöffnung (mm)	Antriebsleistung 2)	Durchsatz max. 3)
NBS 200/200	200 x 200	1,1 kW	1.500 l/h
NB 300/350	300 x 350	2,2 kW	7.000 l/h
NBS 300/450	300 x 530	4,0 kW	12.000 l/h
NB 300/800	300 x 800	4,0 kW	18.000 l/h
NB 450/800	450 x 800	5,5 kW	24.000 l/h

1) Andere Grössen auf Anfrage
2) Umdrehgeschwindigkeit 60–80 Umdrehung/Minute; Spezialantriebe als Option erhältlich
3) Die effektive Durchsatzleistung hängt von den Produkteigenschaften sowie der eingesetzten Raffel sowie des angewandten Siebeinsatzes ab.



Pharma-Ausführungen für extreme Anforderungen, Spezifikation gemäss Vereinbarung

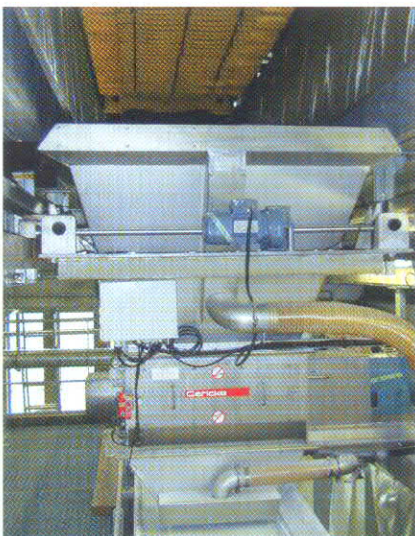
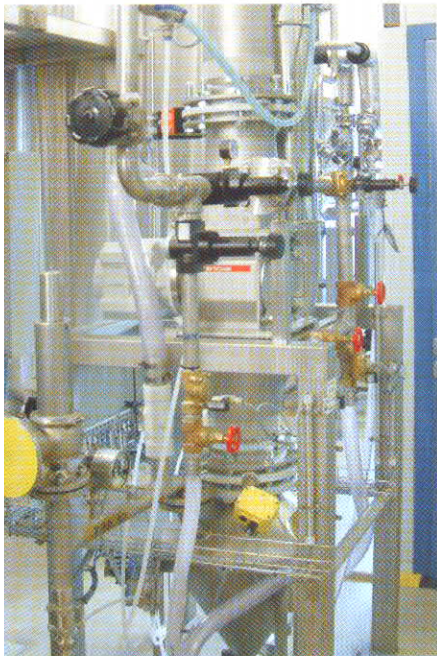


Bild links:
Nibbler nach Filterpresse zur Zerkleinerung der Filterkuchen.

Bild rechts:
Nibbler auf mobilem Fahrgestell montiert

Mit Erfolg zerkleinerte Güter



NBS 200/200 vor pneumatischer Dichtstromförderung



Sackaufschüttung mit Knollenzerkleinerung; ausgerüstet für CIP-Reinigung

Cone Nibbler GCN ergänzen das Gericke Sortiment für Anwendungen, bei welchen sehr feine Korngrößen gefragt sind, oder wenn es um die Erhöhung der Schüttdichte geht. Die Lochgrößen variieren von 2 mm bis 150 µ. Verlangen Sie entsprechende Dokumentationen.



Cone Nibbler GCN

Produkt (Auswahl)		Korngrösse vor Nibbler (mm)	Korngrösse nach Nibbler (mm)
Aktivkohle, Presslinge		4,5 – 6	0,5 – 1,5
Alu-Magnesium	Brocken	40 – 50	1 – 5
Backwaren		80 x 80 x 300	< 10
Bisquits		20 – 100	< 2 – 3
Disulfid	Knollen	60 x 60 x 10	ca. 3
Dragées		20 x 10	% 1
Epoxydhard		bis 10	ca. 2
Farbstoffe	Agglomerate		< 3
Frühstücksgetränk auf Kakaobasis	Chips	10 x 90 x 150	< 6
Harnstoff	Grosse, harte Agglomerate		2 – 3
Holzkohle	Klötze	20 x 30 x 50	< 6
Kakao	Agglomerat		% 1
Kaliumchlorid	Klumpen	Sackgrösse	< 2
Keramikabfälle, ungebrannt		∅70 x 200	3 – 5
Kristallzucker	harte Knollen durch Lagerung		< 3
Kunststoff	Chips	2 x 30 x 80	< 3
Latex	Knollen		Granulat
Magnesiumfluorid	Klumpen	6 – 8	< 3
Milchpulver (50 % Fett)		20 – 40	1 – 1,5
Nährstoff angereichert	Kuchen	30 x 100 x 200	< 2
Optischer Aufheller	Knollen	20 x 30 x 40	< 1
Pestizide		20 x 30	2 – 3
Pektin (50 % feucht)	Knollen feucht	ca. 2	
Polyphosphat	Knollen	faustgross	< 10
Polyvinylacetat		10 – 25	5 – 8
Salze	Agglomerate	Knollen	bis 2
Schokoladenblöcke		150 x 25 x 250	5 – 6
Schokoladenpulvermischung	Agglomerate	bis 20 – 30	bis 2
Seifenabfälle	Brocken		10 – 20
Tapetenleim	Chips	1 x 5 x 5	< 1
Wachs	Knollen		feines Granulat
Nougat		20 x 35 x 40	2 – 3

Unser Technikum stellt Ihnen Leihgeräte für Versuche zur Verfügung.

Gericke
Richtungweisende Schüttguttechnik

Gericke AG
CH-8105 Regensdorf
Tel. +41 (0) 44 871 36 36
Fax +41 (0) 44 871 36 00
gericke.ch@gericke.net

Gericke GmbH
D-78239 Rielasingen
Tel. +49 (0) 7731 929-0
Fax +49 (0) 7731 929-312
gericke.de@gericke.net

Gericke BV
NL-3870 Hoevelaken
Tel. +31 (0) 33 2542-100
Fax +31 (0) 33 2542-410
gericke.nl@gericke.net

Lenz & Atzl Systeme GmbH
AT-2540 Bad Vöslau
Tel. +43 (0) 2252 76015-10
Fax +43 (0) 2252 76015-20
info-lenz@atzl.at

<http://www.gericke.net>

info@gericke.net