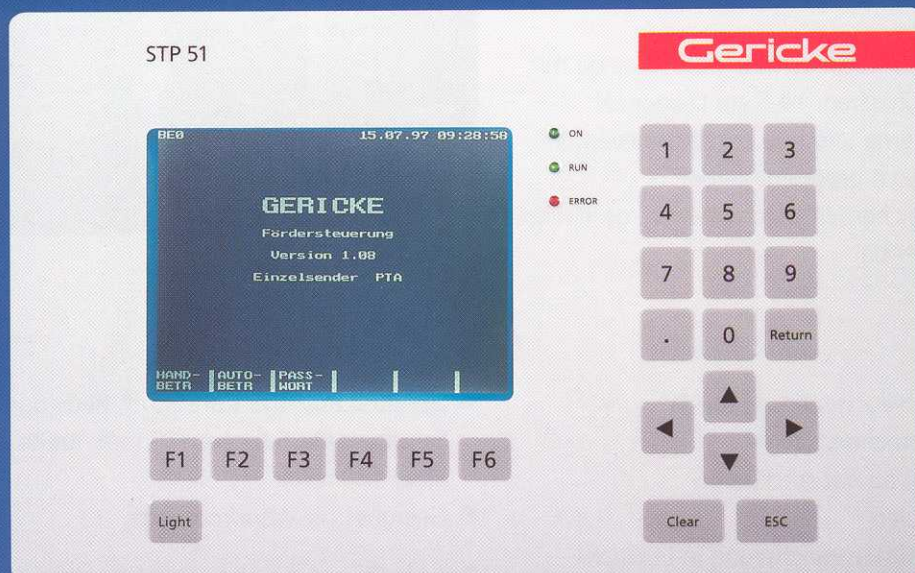


## Flexible Steuerung für pneumatische Dichtstromförderung

STP 51



- Die von GERICKE für die pneumatische Dichtstromförderung entwickelte Mehrprozessor-Steuerung unterstützt deren Ziele wie
- langsame, das Fördergut schonende Förderung
  - geringer Verschleiß der Förderorgane
  - geringer Verbrauch an Fördergas, umweltschonend
  - hohe Betriebssicherheit und Verfügbarkeit
  - benutzerfreundliche Bedienung

# Steuergerät Typ STP 51

## Anwendung

Steuerung und Überwachung der GERICKE Fördersysteme für Einzel- und Doppelsenderbetrieb:

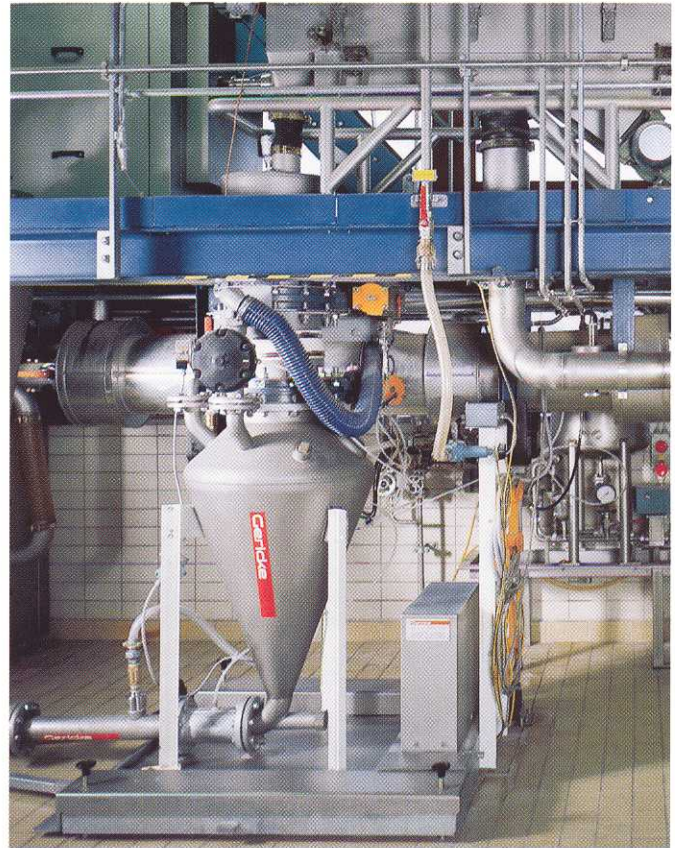
- Schubförderer PHF
- PULSE-FLOW Pfropfenförderer PTA
- Langsamförderer PLT
- Schonendförderer PSF

## Bedienung

- Hand- oder Automatikbetrieb
- Übersichtliche Bedienung durch Menüführung, Klartexte, eindeutige Zustandsanzeigen und Alarme
- Große hintergrundbeleuchtete LCD-Anzeige mit bis zu 40 x 24 Zeichen, 14,5 cm Diagonale
- Alle Fördersysteme und ihre betriebsrelevanten Parameter einfach programmierbar
- Hohe Betriebssicherheit durch mehrere geschützte Bedienungsebenen

## Aufbau

- Hochpräzise Ablaufsteuerung durch Mehrprozessortechnik
- Modularer Aufbau mit steckbaren Prozessormodulen
- Ausfallsichere Datenspeicherung in EEPROM
- Einfacher Anschluß durch großformatige Schraubklemmen
- Schnittstellen: Digitale Ein- und Ausgänge 24 V DC
- Anschluß-Spannung 24 V DC



Pneumatische Dichtstromförderung

## Gehäuse

- Gehäuse aus ABS-Kunststoff, Bedienungspanel: Schutzart IP-65 (Höhe 360 mm, Breite 400 mm, Tiefe 150 mm)
- Geeignet für Wandmontage

Option: Steuerung ohne Gehäuse, Steuermodule aufsteckbar auf DIN-Hutschiene, Bedienungspanel separat

Steuerung geeignet für Umgebungstemperatur 0 bis 50 °C

# Gericke

## Richtungweisende Schüttguttechnik

CH-8105 Regensdorf D-78239 Rielasingen NL-3870 Hoewelaken  
Tel. (01) 871 3636 Tel. (077 31) 929-0 Tel. 33 253 68 88  
Fax (01) 871 3600 Fax (077 31) 9293 12 Fax 33 253 44 10

Singapore 787813 F-95100 Argenteuil GB-Ashton-under-Lyne