

CONTRÔLEUR ÉLECTRONIQUE UNIVERSEL TYPE GUC-F - OPTIMISEZ VOS PROCÉDÉS DE DOSAGE !

Performance :

Une solution universelle de commande pour le dosage, l'alimentation et le pesage pour tous les types d'applications de dosage gravimétrique et volumétrique, en mode continu ou par batch.

Optimisation :

Un seul contrôleur type GUC-F permet de piloter plusieurs doseurs

Flexibilité :

Vous pouvez ajouter à tout moment des doseurs supplémentaires à une commande GUC-F existante.

Connectivité :

S'intègre parfaitement à tous les réseaux d'automatisation modernes, propose une maintenance prédictive, accès possible via un navigateur web.

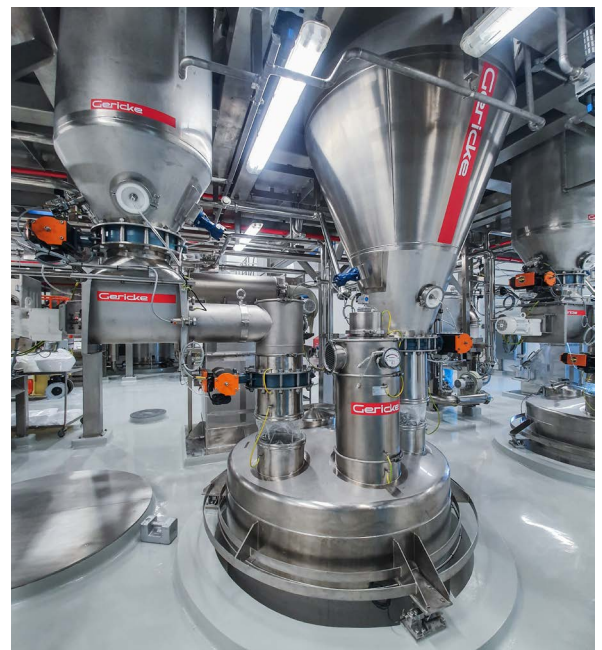
Un contrôle global :

Tous les aspects des procédés de dosage sont combinés dans une seule et même unité, y compris le remplissage, simplifiant et réduisant ainsi grandement le temps d'automatisation et de mise en route des systèmes.



+ Pour tous les types de doseurs

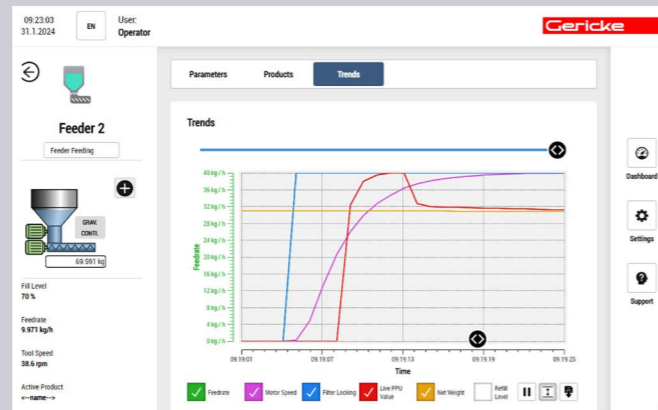
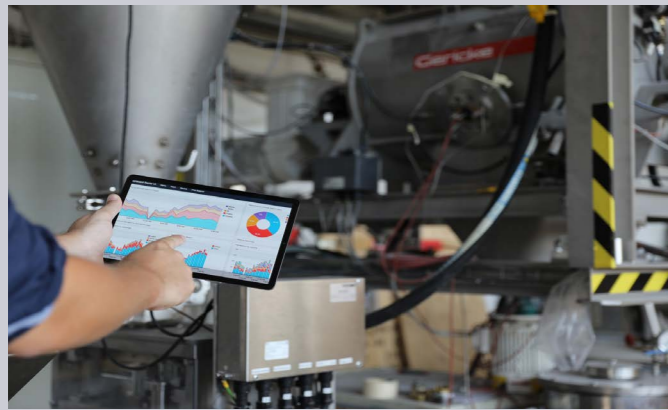
- Fonctionne avec des capteurs analogiques et numériques dans n'importe quelle combinaison, afin de prendre en charge la bonne précision de pesage et la bonne fourchette de dosage pour vos applications.
- Traitement et transmission ultra-rapides des signaux permettant de suivre de près vos procédés.
- Algorithme de commande (TrendTec) à optimisation automatique permettant d'obtenir une précision maximale même dans des conditions d'exploitation délicates ou pendant les phases de remplissage.



DES FONCTIONNALITÉS ADAPTÉES À CHAQUE OPÉRATION DE DOSAGE !

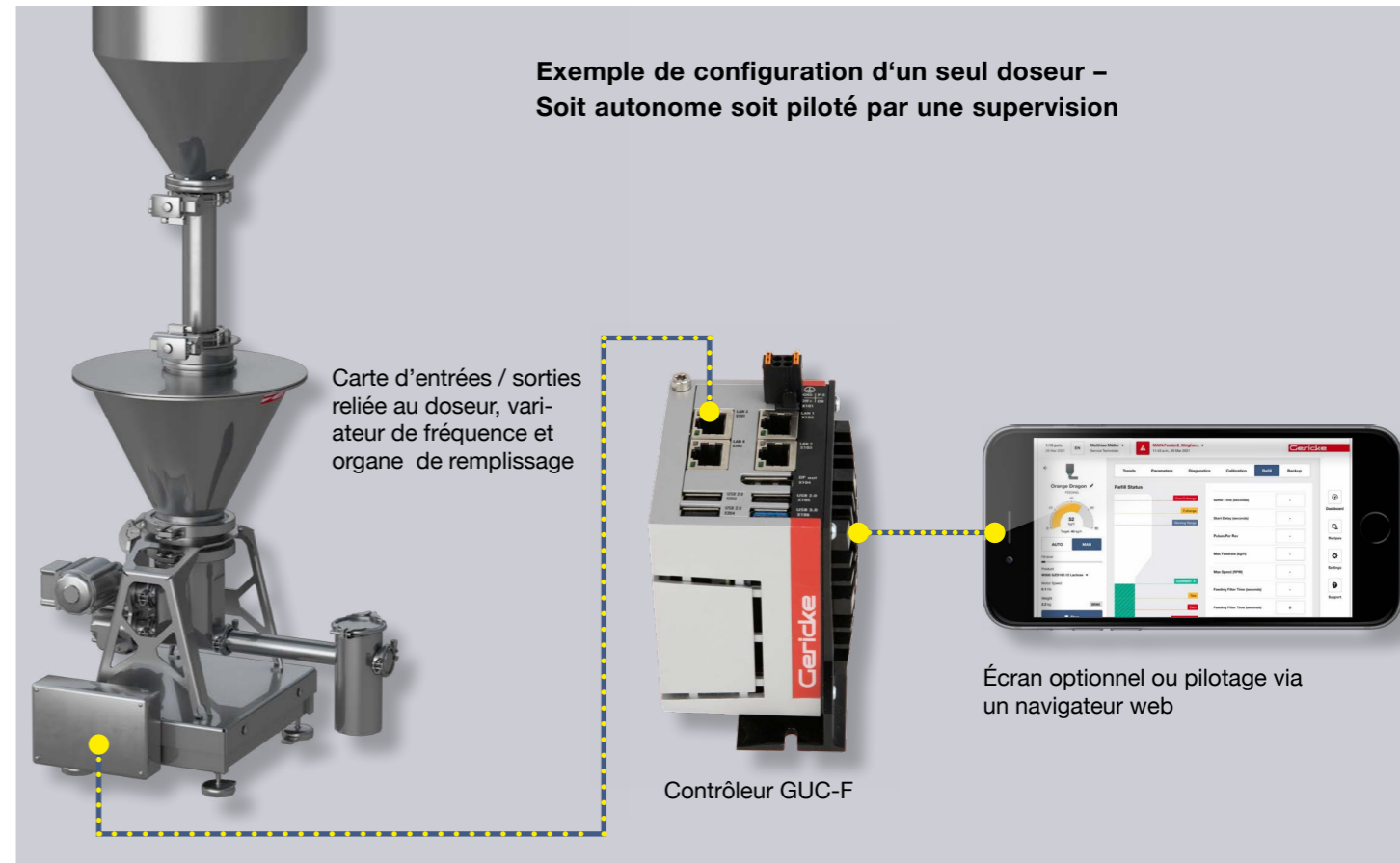
Système ergonomique pensé pour le future !

- Préconfiguré pour un démarrage rapide mais très facilement adaptable à vos besoins
- Interface d'accès via un IHM, une tablette, un PC ou bien par un accès à distance
- Navigation intuitive via l'interface utilisateur. Un mode standard et un mode expert.
- Un investissement fait pour durer : mise à jour du logiciel par liaison filaire ou OTA.
- Extensions possibles pour des fonctionnalités supplémentaires : doseurs additionnels, IHM etc.
- Diagnostiques et éventuelles opérations de maintenance sont réalisables à distance
- Traitement statistique des données. Calcul intégré du TRG (Taux de Rendement Global)



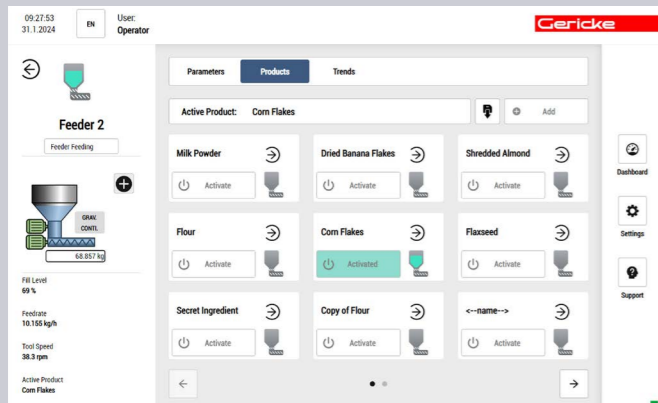
EXEMPLES DE CONFIGURATIONS

Exemple de configuration d'un seul doseur – Soit autonome soit piloté par une supervision

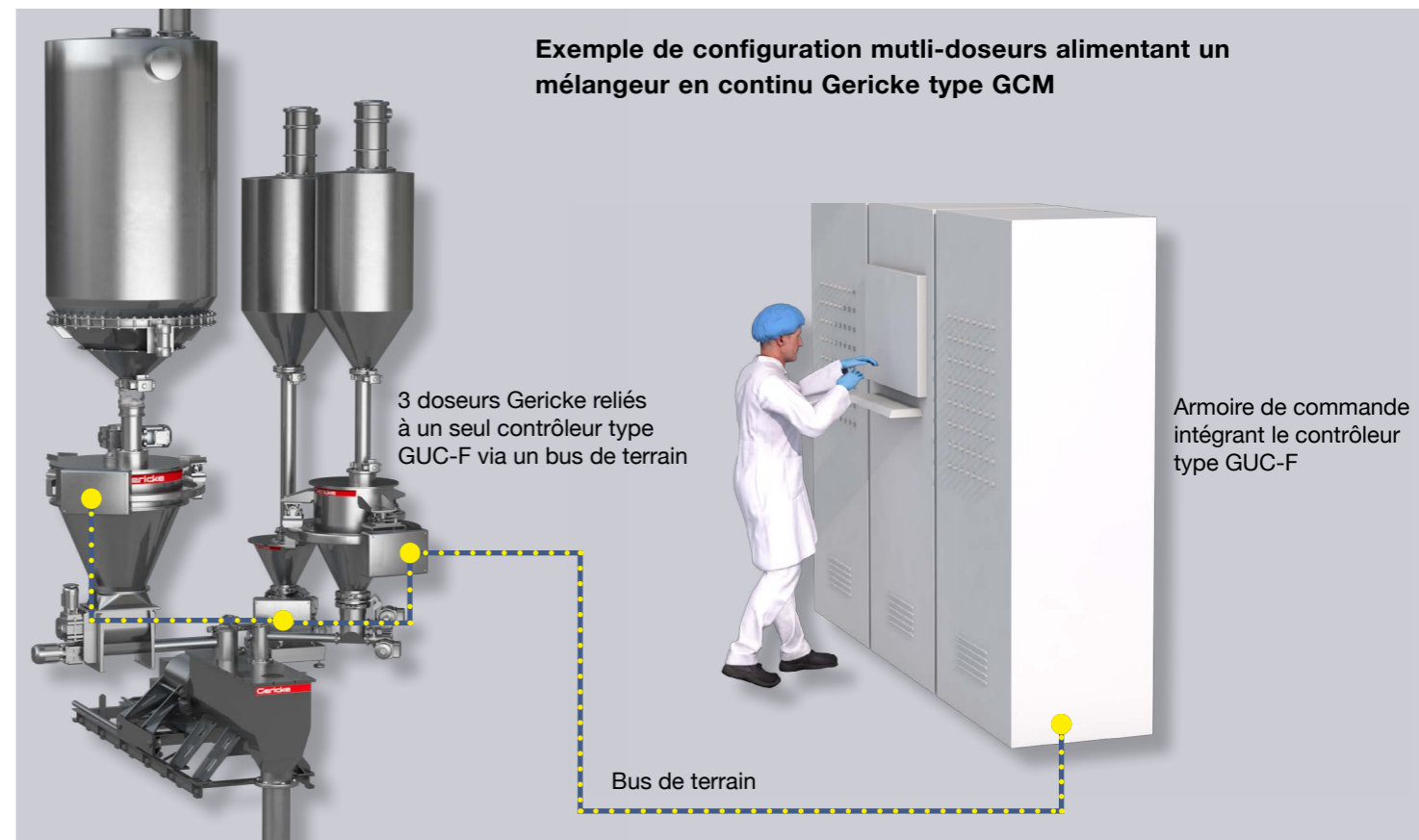


Intégrité des données et sécurité de traitement

- Système d'accès utilisateur configurable, avec droits d'accès individuels
- Un système de registres enregistre toutes les manipulations et saisies de données. Cela facilite l'analyse des éventuelles déviations en production
- Sauvegarde des configurations et des recettes pour une duplication ou une restauration aisée et rapide de la commande GUC-F, réduisant ainsi les temps d'arrêt au minimum.
- La conversion A/D directe du signal de poids au niveau de l'alimentation augmente la qualité du signal
- Élimination des signaux aléatoires et des perturbations extérieures



Exemple de configuration multi-doseurs alimentant un mélangeur en continu Gericke type GCM



COMPOSANTS DU SYSTÈME GUC-F

GUC-F IPC (pour installation en armoire sur rack DIN)

- Connexion au bus de terrain en option via liaison Ethernet/IP ou Profinet
- Connexion du variateur de fréquence par signal analogique ou bus
- Encodeur incrémental haute résolution
- Navigateur web intégré pour la configuration, la mise en service, la maintenance et l'exploitation

Module de connexion GUC-F

- Carte d'Entrées/Sorties déportée montée en coffret inox sur le doseur
- Capteurs de poids compatibles : capteur par jauge de contrainte analogique, cellules EMFR numériques (24 bits, 32 bits en interne)
- Câblage simplifié avec le réseau EtherCat

Écran tactile (en option)

- Dimensions : 7" (1024 x 600), 10" (1280 x 800) et 15,6" (1366 x 768)

Cartes et modules d'Entrées/Sorties

- Module de commande pour le clapet automatique d'obturation de la vis de dosage type AGP
- EtherNet/IP Interface de communication - Profinet

Armoires de commande

- Sur demande

ATEX

- Exécutions disponibles pour divers environnements ATEX



Suisse

Gericke AG
gericke.ch@gerickegroup.com

Pays-Bas

Gericke B.V.
gericke.nl@gerickegroup.com

Chine

Gericke (Shanghai) Pte Ltd.
gericke.cn@gerickegroup.com

Allemagne

Gericke GmbH
gericke.de@gerickegroup.com

USA

Gericke USA, Inc.
gericke.us@gerickegroup.com

Indonésie

Gericke Indonesia (Rep. Office)
gericke.id@gerickegroup.com

France

Gericke SAS
gericke.fr@gerickegroup.com

Brésil

Gericke Brasil Ltda.
gericke.br@gerickegroup.com

Thaïlande

Gericke Thailand
gericke.th@gerickegroup.com

Royaume-Uni

Gericke Ltd.
gericke.uk@gerickegroup.com

Singapour

Gericke Pte Ltd.
gericke.sg@gerickegroup.com

Malaisie

Gericke Malaysia
gericke.my@gerickegroup.com

Pour tous les autres pays, veuillez contacter Gericke AG Suisse

GERICKEGROUP.COM

Gericke