

CONTRÔLE COMMANDE TYPE STP 61 POUR LE TRANSPORT PNEUMATIQUE EN PHASE DENSE

Gericke a conçu le terminal de conduite STP 61 pour un transfert en phase dense soigneux et économique. La commande peut être utilisée aussi bien pour un fonctionnement en monosas qu'en continu avec un double sas. Cet automate est également programmé pour piloter les systèmes de transport avec injection d'air (PulseLine™).



Domaines d'application

Systèmes de transport en phase dense

- PHF : transport par mèches
- PTA : transport par bouchons
- PTA PL : transport par bouchons avec injection d'air dans la tuyauterie (PulseLine™).

Avantages

- Entièrement paramétrable pour les différents modes de transport pneumatique Gericke
- Réduction des coûts grâce au coffret prêt à fonctionner
- Mise en service rapide
- Commande intuitive
- Configuration simple du système de convoyage
- Support technique possible via un télédiagnostic
- Grande fiabilité de fonctionnement
- Faible consommation d'air

SPÉCIFICATIONS

Fonctions

- Le coffret de commande STP 61 peut contrôler un système de transport pneumatique en phase dense de façon autonome ou être relié à une supervision
- La saisie des consignes s'effectue via un écran tactile en couleur permettant d'afficher clairement les graphiques : configuration, mode de fonctionnement, avancée du procédé, etc...
- Fonctionnement au choix en mode automatique ou manuel
- Mode de transport PulseLine™ : assistance sur longue distance avec injection d'air par impulsion le long de la tuyauterie
- Deux niveaux de fonctionnement protégés accroissent le niveau de sécurité et empêchent des perturbations en cas de dysfonctionnement
- 14 langues préprogrammées (y compris le chinois)
- Signal d'alarme, enregistrement et confirmation
- Enregistrement des données sur clef USB pour sauvegarde, configuration, paramétrage, analyse de la pression et des résultats
- Nombreuses possibilités d'interface de communication pour liaison vers supervision

Données techniques

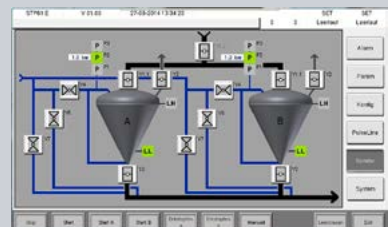
Ecran	<ul style="list-style-type: none"> • 7" WVGA TFT affichage avec écran tactile • Température de fonctionnement 0 à +50°C • 24 VDC
ATEX	<ul style="list-style-type: none"> • Pour fonctionnement en zone sécurisée avec coffret installé en zone sûre et utilisation de barrières

Coffret

Versión acier doux	<ul style="list-style-type: none"> • Parois en acier doux • Dimensions 600 x 600 x 210 mm (HxIxP) • Peinture : RAL 7035
Versión inox	<ul style="list-style-type: none"> • Parois en inox avec toiture angulaire • Dimensions 600 x 600 x 210 mm (HxIxP) • Finition : RA 0.5 µm
Versión intégrée	<ul style="list-style-type: none"> • Sans boîtier • Composants électriques précâblés sur plaque de fond d'armoire

Process utilisé

Type de coffret	Application
STP 61 B	Monosas
STP 61 C	Monosas avec PulseLine™
STP 61 D	Double sas
STP 61 E	Double sas avec PulseLine™



Suisse
Gericke AG
T +41 44 871 36 36
gericke.ch@gericke.net

Allemagne
Gericke GmbH
T +49 77 31 929 0
gericke.de@gericke.net

France
Gericke SAS
T +33 1 39 98 29 29
gericke.fr@gericke.net

Grande-Bretagne
Gericke Ltd.
T +44 16 13 44 11 40
gericke.uk@gericke.net

Pays-Bas
Gericke B.V.
T +31 33 25 42 100
gericke.nl@gericke.net

USA
Gericke USA, Inc.
T +1 855 888 0088
gericke.us@gericke.net

Brésil
Gericke Brasil Ltda.
T +55 11 2598 2669
gericke.br@gericke.net

Singapour
Gericke Pte Ltd.
T +65 64 52 81 33
gericke.sg@gericke.net

Chine
Gericke (Shanghai) Pte Ltd.
T +86 21 3306 3395
gericke.cn@gericke.net

Indonésie
Gericke Indonesia (Rep. Office)
T +62 21 2958 6753
gericke.id@gericke.net

Thaïlande
Gericke Thailand
T +66 2 325 0321-3
gericke.th@gericke.net

Pour tous les autres
pays contactez
Gericke AG s.v.p.