

KOMPETENZ BEI ZELLENRADSCHLEUSEN

Unsere weltweit führenden Zellenradschleusen spielen eine wesentliche Rolle für die Effizienz und Sicherheit in Schüttgutprozessen. Dank ihrer hochgradig modularen Bauweise können die Gericke RotaVal-Zellenradschleusen an praktisch alle Produkteigenschaften und Anwendungen angepasst werden, von hoher mechanischer Beanspruchung bis zu höchsten hygienischen Standards.



RotaVal. DIE EXPERTEN FÜR ZELLENRADSCHLEUSEN

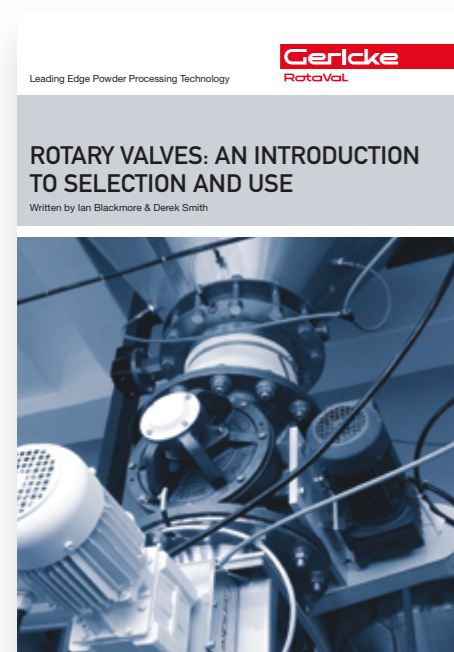
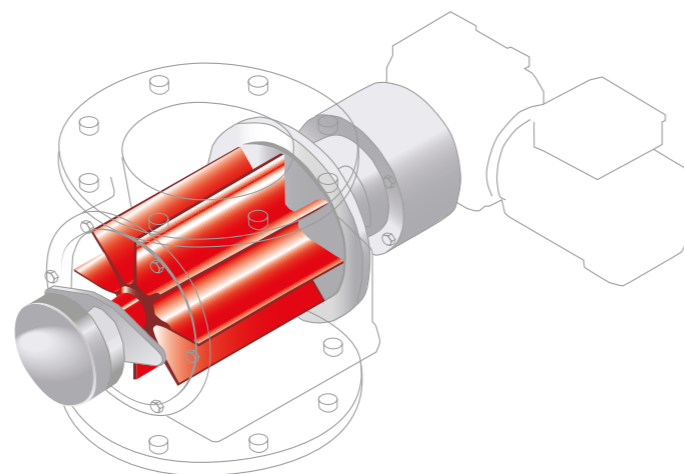
Was ist eine Zellenradschleuse?

Zellenradschleusen sind kompakte Geräte, die häufig in Schüttgutförderanlagen eingesetzt werden, um den Austrag von Pulvern und granulatförmigen Feststoffen zwischen zwei Teilen eines Systems zu steuern. Dabei besteht systembedingt ein Gasdruckunterschied zwischen den beiden Systemteilen.

RotaVal – Firmenportrait

Das Unternehmen RotaVal wurde 1970 gegründet und 40 Jahre lang von seinem Gründer geleitet. Der Fokus von RotaVal lag dabei immer auf qualitativ hochwertigen Zellenradschleusen. Der langjährige Erfolg beruht darauf, dass wir die Fähigkeiten und Erfahrungen der ausscheidenden Mitarbeiter auf die nächste Generation übertragen, und damit unsere Zellenradschleusen kontinuierlich immer besser machen können.

RotaVal ist Teil der Schweizer Gericke Gruppe, einem führenden Anbieter von Lösungen für die Verarbeitung von Schüttgütern.



Weitere technische Informationen: Laden Sie den kostenlosen Einführungsleitfaden von unserer Website herunter!



SCHLÜSSELANWENDUNGEN



Pneumatische Förderung

Dünnstromfördersysteme sind die Lösung für die Förderung von Schüttgut, das keine speziellen Anforderungen an die Partikelkonservierung stellt und nicht abrasiv ist. Ihr Vorteil liegt in der Vielfalt der zu fördernden Produkte sowie in der platzsparenden Aufstellung.



Befüllung

Als effiziente Luftschleusen mit geringer Leckage ermöglichen unsere Zellenradschleusen präzise und schnelle Befüllprozesse.



Dosierung und Reaktorbeschickung

Unsere Zellenradschleusen sind so konzipiert, dass sie eine optimale Dosierung für jede Art von Schüttgut gewährleisten. Das durchdachte Design ermöglicht einen hohen Durchsatz und senkt den Gesamtenergieverbrauch.



Ex Zonen

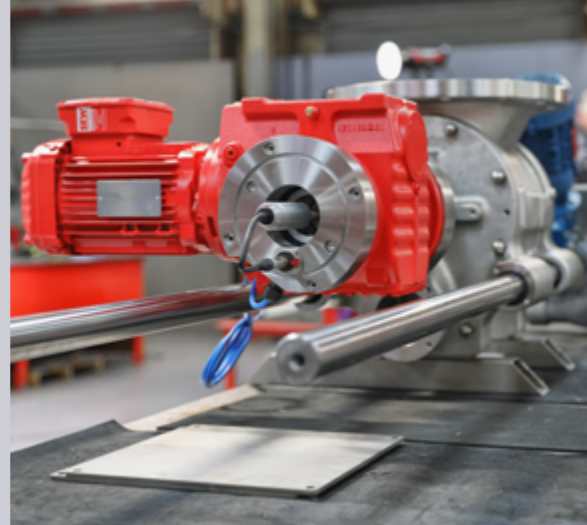
Unsere Schleusen sind vollständig für die Installation in Ex-Zonen zertifiziert und fungieren bei Bedarf als Flammensperren oder zur Druckbegrenzung.

GERICKE RotaVal. WEIL ES MEHR IST ALS NUR EINE ZELLENRADSCHLEUSE

RotaSafe™

Sofortige Kontakterkennung zum Schutz Ihres Prozesses

Die Kontaktüberwachung RotaSafe™ wurde entwickelt, um eine Berührung zwischen Rotor und Schleusengehäuse sofort zu erkennen und gleichzeitig ein Signal an die Steuerung zu senden, um die Stromversorgung des Antriebsmotors zu unterbrechen. Es ist vor allem für Kunden von Nutzen, bei denen Produktkontamination durch Metall-auf-Metall-Kontakt verhindert werden muss.



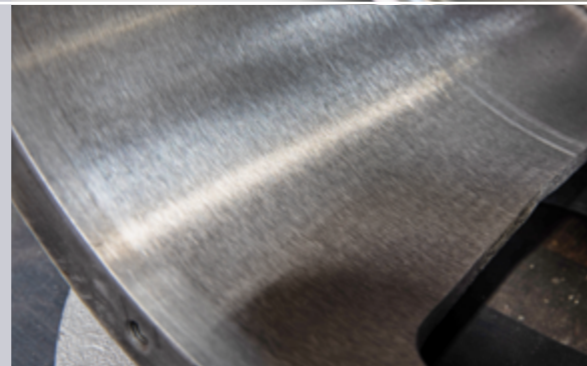
Konische Bohrung

Unsere einzigartige konische Bohrung zusammen mit dem passenden Rotordesign und den Ausziehschienen sorgt für einen kratz- und schadenfreien Rotorausbau und -einbau und verhindert so mögliche Produktverunreinigungen.



Beschichtungen

Zusätzlich zu den Standardkonstruktionen aus Edelstahl und Gusseisen sind spezielle Oberflächenbeschichtungen für den Produktkontakt erhältlich, wie z. B. Chrom, Tunstenkarbid, Xylan und Plasmanitrid.



Einzel hydrostatisch geprüft

Für Ihre Sicherheit werden alle unsere autonomen und explosions sicheren ATEX-Schleusen bis zu 20 bar hydrostatisch getestet und bis zu 10 bar zertifiziert.



Externes Wash-in-Place

Diese Option ermöglicht die Hochdruckreinigung der Aussenflächen von Zellenradschleusen, um die Sauberkeit der Anlage zu verbessern, die Zuverlässigkeit zu erhöhen sowie die Ausfallzeiten und Betriebskosten zu reduzieren.



Rotorausrichtung

Das patentierte Rota-lign™-Ausrichtsystem sorgt für eine einfache Rotormontage und verkürzt die Wartungszeiten erheblich.



Immer das richtige Rotordesign

Unabhängig vom zu fördernden Produkt, einschliesslich abrasiver Schüttgüter, haben wir den passenden Rotor für die jeweilige Anwendung.



Weltweiter Service

Wir sprechen Ihre Sprache! Mit unserem internationalen Netzwerk von Tochtergesellschaften, Testcentern und Partnern unterstützen wir unsere Kunden in allen Teilen der Welt. Wo auch immer Sie sind, wir sind bei Ihnen.

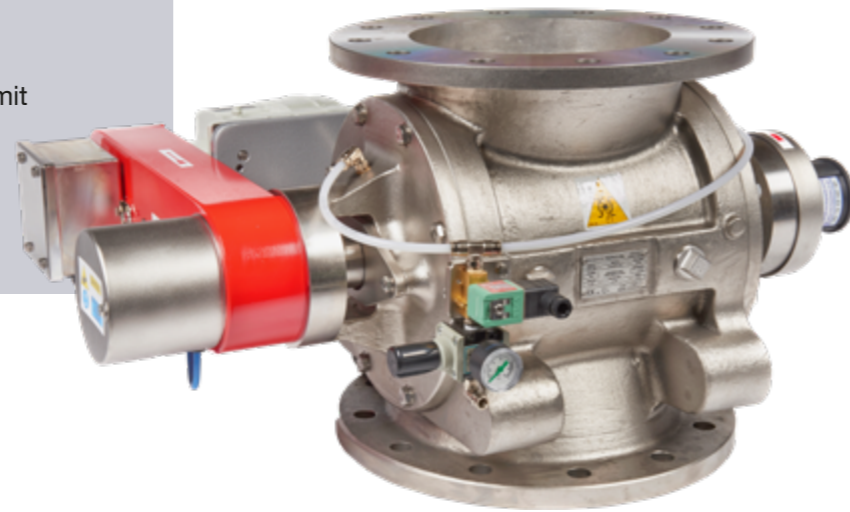
UNSERE MODULAREN ZELLENRADSCHLEUSEN OFT KOPIERT, NIE ERREICHT

Erhältlich als Durchfall- und Durchblassschleusen.

STANDARDAUSFÜHRUNG

Dies ist unsere universelle Zellenradschleusen-Linie, die für viele Standardanwendungen geeignet ist.

Diese Familie der Zellenradschleusen wurde mit Hilfe der Finite-Element-Analyse entwickelt, um das Gehäuse noch robuster zu machen.



REINIGBARE LINIE

Die reinigbare Zellenradschleuse ist eine kosteneffiziente Lösung basierend auf der Standardausführung für eine gelegentliche Inspektion und Wartung der Einbauten.

Die nicht antriebsseitige Abdeckung kann schnell entfernt werden, um Zugang für die Reinigung zu gewähren, die vom Anlagenpersonal ohne Spezialwerkzeug durchgeführt werden kann.

Für viele hygienische Anwendungen stehen verschiedene Oberflächenoptionen zur Verfügung.

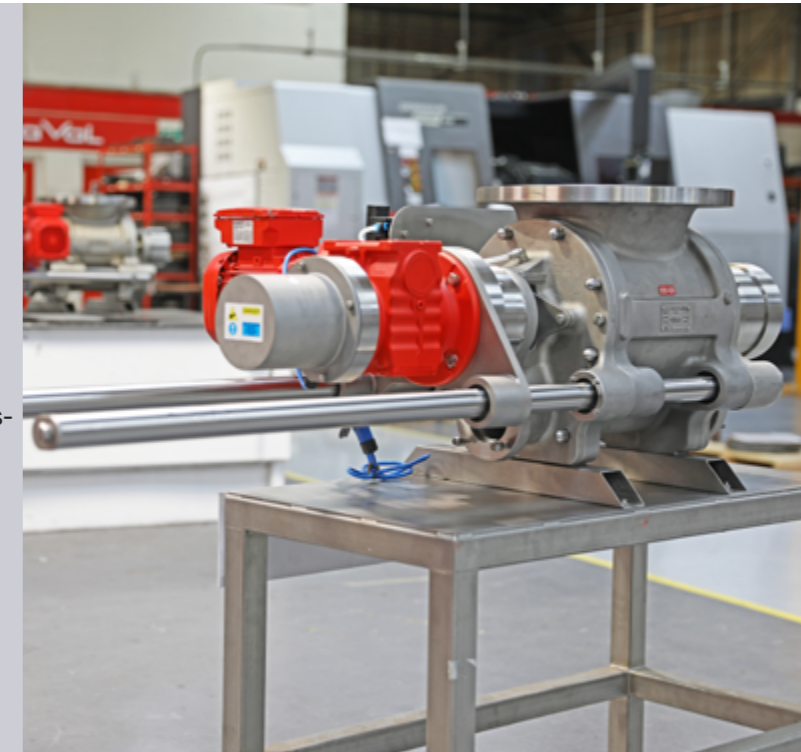


SCHNELLREINIGUNGSLINIE

Unsere Schnellreinigungsschleuse, die nach dem USDA-Standard für Milchprodukte und nach EHEDG zertifiziert ist, bietet den Anwendern erhöhte Produktivität durch eine Bauform, die minimale Ausfallzeiten bei häufigen Reinigungen ermöglicht.

Die nicht antriebsseitige Endabdeckung enthält die Rota-lign™-Lagerbaugruppe. In Verbindung mit der konischen Bohrung macht dies die Schleuse noch bedienungsfreundlicher und eliminiert Prozess- und Produktrisiken.

Beide Endöffnungen ermöglichen einen vollständigen Zugang zu den Einbauten im Innern der Schleuse. Dank der robusten Konstruktion dieser schnell zu reinigenden Baureihe ist sie für den Einsatz in allen Industriezweigen geeignet.



Warum Zellenradschleusen von RotaVal?

- Die konische Bohrung verhindert die Gefahr einer Beschädigung von Rotor oder Gehäuse
- Sie bieten perfekten Zugang für Inspektion und Reinigung
- RotaSafe™-Metalldetektion zum Schutz Ihrer Produktionsanlagen



HYPERHYGIENISCHE ZELLENRADSCHLEUSEN

Der Stand der Technik für Pharma und Lebensmittel



Das in Zusammenarbeit mit der pharmazeutischen Industrie entwickelte, vollständig aus einem Stück erstellte Design ist perfekt für den Einsatz in Pharmaanwendungen. Neben der leicht zu reinigenden Version gibt es auch eine schnell zu reinigende ausziehbare Version.

Erfüllung höchster Standards

Die RotaVal-Zellenradschleusen der Hypergienic-Linie HGMC wurden so entwickelt, dass sie den kritischen Anforderungen der Pharma- und Lebensmittelindustrie entsprechen.

Das innovative und flexible Design ermöglicht Anpassungen, um die jeweiligen kundenspezifischen Anforderungen, einschliesslich aller erforderlichen Validierungsdokumente, zu erfüllen.

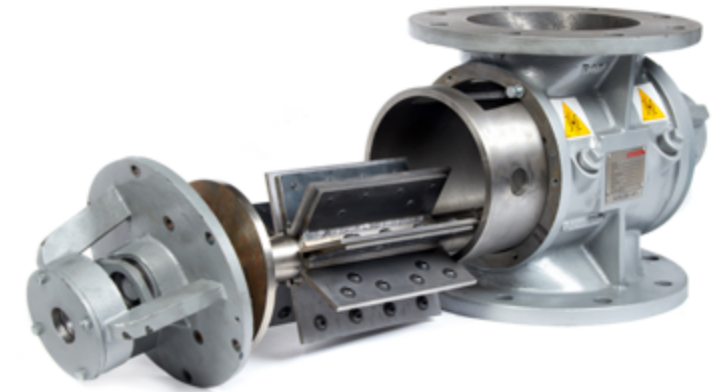


ZELLENRADSCHLEUSEN EXTRA HEAVY DUTY

Wenn's hart auf hart kommt

Die RotaVal-Schleusen der Linie EHDM/EBSM haben sich über viele Jahre hinweg bewährt und werden häufig für die Austragung von Materialien wie Zement, PFA, Granitstaub, Quarzsand, Mineralpulver usw. unter ungünstigen Druckbedingungen eingesetzt.

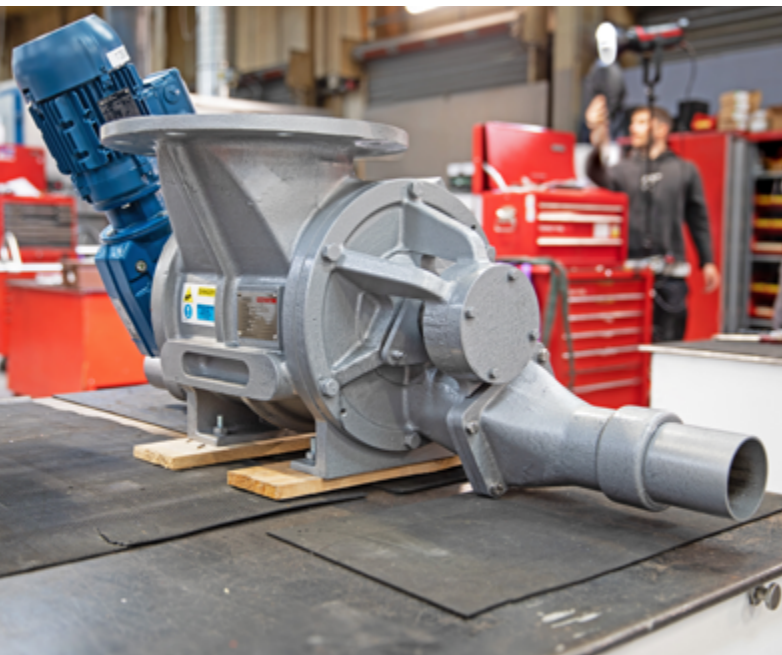
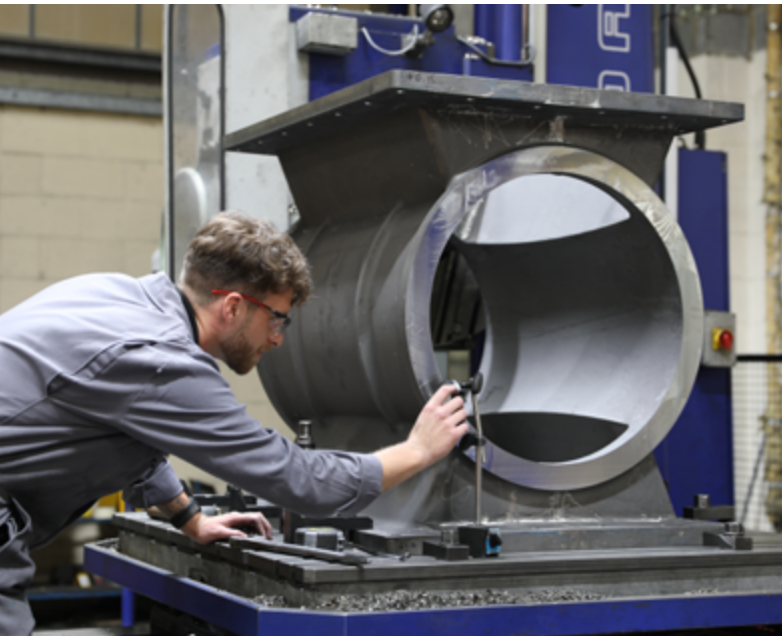
- Auswechselbare Komponenten ermöglichen eine Überholung vor Ort.
- Die Schleusen werden standardmässig aus Gusseisen/Sphäroguss/Kohlenstoffstahl mit runden Flanschen hergestellt. Zur weiteren Verlängerung der Lebensdauer kann die austauschbare Gehäuseauskleidung hartverchromt oder keramikbeschichtet werden.
- Die Abdichtung der Rotorwelle ist ausführbar als Stopfbuchspackung, Gleitringdichtung, Luft- oder Fettspülung. BEMERKUNG: Die Lebensdauer dieser Schleusen hängt von den vorherrschenden Betriebsbedingungen ab.



SPEZIELLE AUSFÜHRUNGEN WIR HÖREN BEI 500 MM NICHT AUF

Wir liefern regelmässig Spezialschleusen und Schleusen in nicht standardisierten Grössen für die Stahl-, Chemie- und Tabakindustrie.

Unser Designteam findet Lösungen auch für anspruchsvollste Anwendungen.



UMFASSENDE KUNDENBETREUUNG

Unsere Schleusen sind so konstruiert, dass sie bei sorgfältiger Pflege und Wartung sehr lang halten. Wir betrachten den Verkauf unserer Schleusen nur als den Beginn einer Partnerschaft mit unseren Kunden. Wir möchten sie langfristig unterstützen und beraten.



Vor-Ort-Besichtigungen

Sie sind sich nicht sicher, was Sie benötigen, oder haben Schwierigkeiten mit bereits vorhandenen Schleusen? Wir können eine Vor-Ort-Besichtigung arrangieren, um Sie zu beraten und Ihnen die richtige Lösung aufzuzeigen.

Wartungs- und Instandhaltungsverträge

Lassen Sie Ihre Schleusen regelmässig warten, um die Leistung und die Einhaltung der Zertifizierung zu gewährleisten.

Schulungen

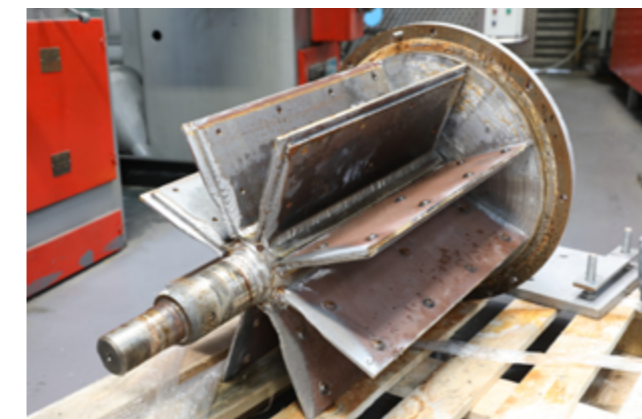
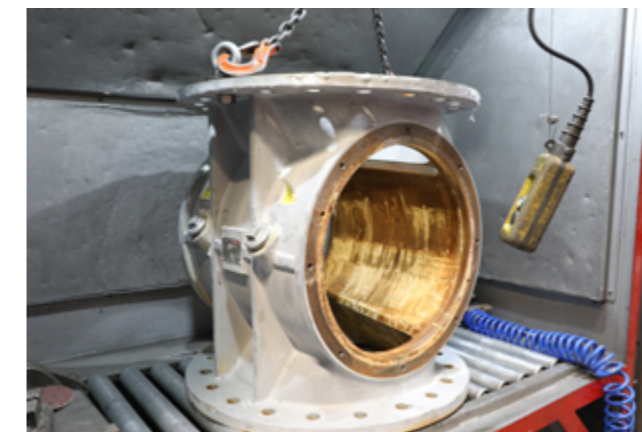
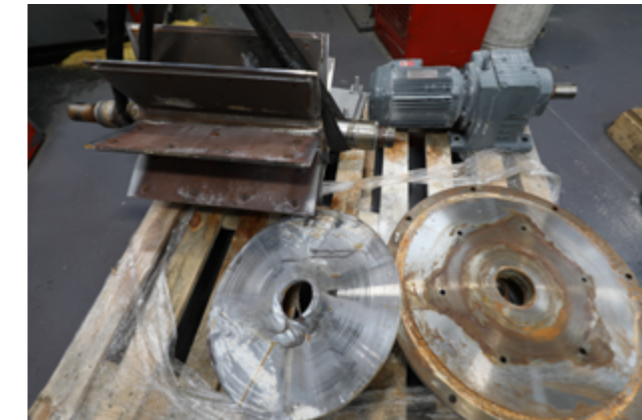
Benötigen Sie nach der Lieferung Ihrer Schleuse Unterstützung und Schulung bei der Installation? Wir können Ihnen einen erfahrenen Ingenieur zur Seite stellen, der Sie durch den Prozess führt.

Ersatzteile

Wir bieten ein umfassendes Ersatzteilprogramm, damit es zu keiner Unterbrechung Ihrer Produktion kommt. Notieren Sie sich die Seriennummer der Schleuse, da diese zur Identifizierung der benötigten Ersatzteile benötigt wird.

Überholung

Wir bieten Ihnen einen Ausbau- und Inspektionsservice an und beraten Sie, ob Ihre Schleuse überholt werden kann oder ob es vorteilhafter ist, sie zu ersetzen. Die Überholung umfasst neue Teile und eine Neulackierung, um die Schleuse wieder in einen neuwertigen Zustand zu versetzen.





Tests im industriellen Massstab reduzieren die Planungszeit und erhöhen die Prozesssicherheit!

Für Kundentests unter produktionsnahen Bedingungen mit Originalmaschinen stehen Testcenter in der Schweiz, Frankreich, England, Brasilien, den USA und Singapur zur Verfügung. Zudem können sämtliche Arten von pneumatischen Förderanlagen getestet werden, selbst bei Entfernungen von über 200 Metern. Erfahrene Spezialisten entwerfen das Testlayout nach Ihren Wünschen und führen die Tests durch.

- Testen der Maschinen und Prototypen mit Originalprodukten
- Überprüfen der Leistungsbereiche und Genauigkeiten
- Testen des Zusammenspiels mehrerer Maschinen
- Sammeln von Erfahrungen für die Produktbearbeitung
- Probennahme für Labortests und Marktresonanz
- Kundens Schulung
- Fernüberwachung für Tests verfügbar

Schweiz
Gericke AG
gericke.ch@gerickegroup.com

Deutschland
Gericke GmbH
gericke.de@gerickegroup.com

Frankreich
Gericke SAS
gericke.fr@gerickegroup.com

Vereinigtes Königreich
Gericke Rotaval Ltd.
sales.rv@gerickegroup.com

Niederlande
Gericke B.V.
gericke.nl@gerickegroup.com

USA
Gericke USA, Inc.
gericke.us@gerickegroup.com

Brasilien
Gericke Brasil Ltda.
gericke.br@gerickegroup.com

Singapur
Gericke Pte Ltd.
gericke.sg@gerickegroup.com

China
Gericke (Shanghai) Pte Ltd.
gericke.cn@gerickegroup.com

Indonesien
Gericke Indonesia
gericke.id@gerickegroup.com

Thailand
Gericke Thailand
gericke.th@gerickegroup.com

Malaysia
Gericke Malaysia
gericke.my@gerickegroup.com

Für alle anderen Länder wenden Sie sich bitte an die Gericke AG Schweiz.