

# Gericke Rohrbogen Typ GB im Einsatz bei einer der grössten Giessereien Europas

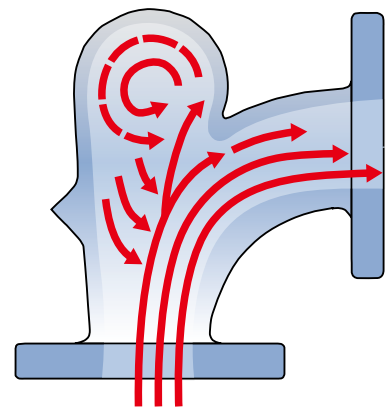
## Gericke Technologie:

Durch eine interne Fachgruppe von Fritz Winter wurde festgestellt, dass der Gericke GB Bogen die beste Standzeit im Vergleich zu anderen Umlenktröpfen/ -bögen hat.

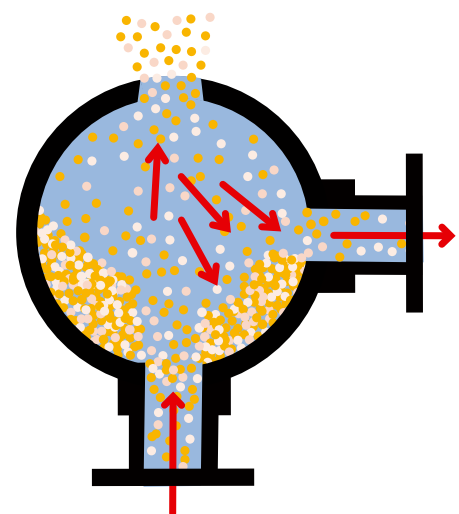
Dank der langjährigen positiven Erfahrung und den Ergebnissen der Fachgruppe ist man nun bei Fritz Winter bestrebt, für die drei Produktionsbereiche Formsand für Motorblöcke, Bremscheiben und Sonderanwendungen den Gericke GB Bogen als einheitlicher Förderbogen einzusetzen, um die Anzahl unterschiedlicher Umlenktröpfen/ -bögen zu reduzieren.



Mit Gericke Rohrbogen



Mit herkömmlichem Umlenktrichter



## Gericke Rohrbogen Vorteile gegenüber anderen Umlenktröpfen:

- Verminderung von Turbulenzen dank der patentierten Umlenkammer
- Geringer Verschleiss der Rohrleitungen
- Höhere Standzeiten, doppelt so hart wie geschweißte Bögen (HB 250)
- Kompakte Bauweise der Rohrleitung
- Geringer Druckabfall
- Schnelle Installation

# Gericke

Richtungweisende Schüttguttechnik

**Objekt:** Pneumatische Förderanlage in der grössten konzernunabhängigen Eisengiesserei Westeuropas.

**Kunde:** Fritz Winter Eisengiesserei GmbH & Co. KG

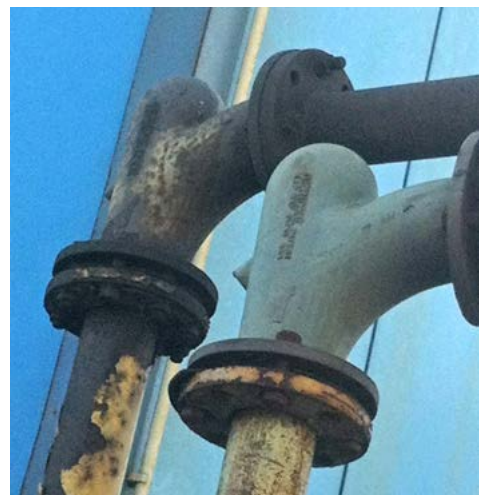
Entwicklung, Herstellung und Verkauf von anspruchsvollen Gussteilen im In- und Ausland.

Zum Kundenkreis gehören Hersteller von Personenwagen, Nutzfahrzeugen, Motoren, Getrieben, Achsen, Hydraulik und Heizungstechnik. Über 50 % vom Umsatz werden exportiert.

Einen besonderen Schwerpunkt stellt die mechanische Bearbeitung für NFZ- und PKW-Bremsscheiben / Trommeln, Motorenblöcke, Kurbelgehäuse und Zylinderköpfe mit einer Jahresleistung von mehreren Millionen Einheiten dar.

**Zweck:** Der Gericke Rohrbogen Typ GB ist in den Leitungen der verschiedenen pneumatischen Dichtstromförderanlagen eingebaut. Diese sind Teil der Giesserei, welche eine Kapazität von 600.000 Jahrestonnen Gusseisen erreicht.

**Fördergut:** Verbrauchter Giessereisand, Siliziumsand, Graphit und Bentonit.



Weitere Informationen zu unseren Produkten, Dienstleistungen, Vertriebspartnern und vieles mehr finden Sie unter [www.gericke.net](http://www.gericke.net)

**Gericke Vertretung:**

# Gericke

**Richtungweisende Schüttguttechnik**

**CH**-8105 Regensdorf  
Tel. +41 44 871 36 36  
[gericke.ch@gericke.net](mailto:gericke.ch@gericke.net)

**DE**-78239 Rielasingen  
Tel. +49 7731 929 0  
[gericke.de@gericke.net](mailto:gericke.de@gericke.net)

**FR**-95100 Argenteuil  
Tel. +33 1 39 98 29 29  
[gericke.fr@gericke.net](mailto:gericke.fr@gericke.net)

**UK**-Ashton-under-Lyne  
Tel. +44 161 344 1140  
[gericke.uk@gericke.net](mailto:gericke.uk@gericke.net)

**NL**-3870 CA Hoevelaken  
Tel. +31 3325 42 100  
[gericke.nl@gericke.net](mailto:gericke.nl@gericke.net)

**BR**-09050-000 St. André  
Tel. +55 11 2598 2669  
[gericke.br@gericke.net](mailto:gericke.br@gericke.net)

**SG**-787812 Singapore  
Tel. +65 6452 8133  
[gericke.sg@gericke.net](mailto:gericke.sg@gericke.net)

**CN**-201108 Shanghai  
Tel. +86 21 538 201 08  
[gericke.cn@gericke.net](mailto:gericke.cn@gericke.net)

**ID**-15325 Serpong-Tangerang  
Tel. +622129586753  
[gericke.id@gericke.net](mailto:gericke.id@gericke.net)